

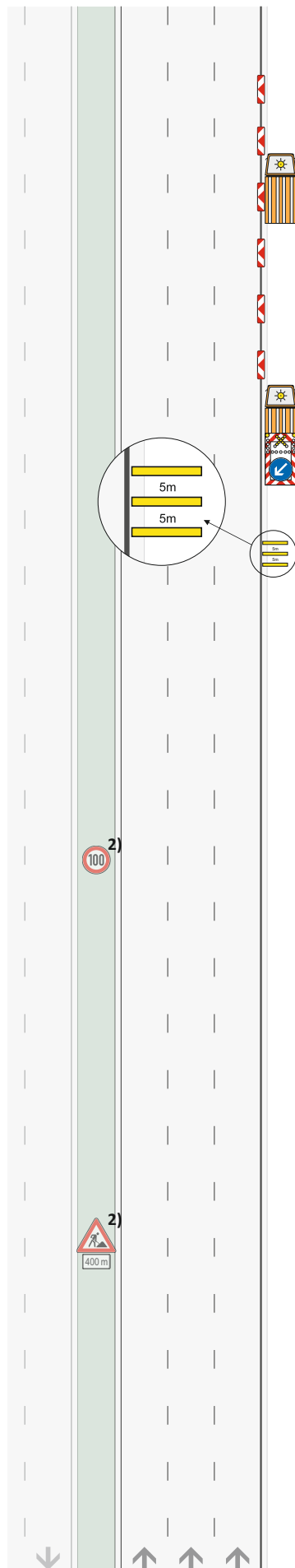


## PLAN N3/0

Verkehrstechnische Absicherung kürzerer Dauer  
auf dem Seitenstreifen einer Richtungsfahrbahn in der Nacht

Basis: Bild D-5 (RSA 2021)

N 3/0 - Technische Sicherung stationär - (3-streifig)



1)  
Verkehrstechnische  
Absicherung

Bauanfang  
km \_\_\_\_\_

≥ 120 m  
**Zugfahrzeug ≥ 7,49t**  
Zugfahrzeuge dürfen nicht  
abgekoppelt werden

**Z 616** Fahrbare  
Absperrtafel mit Blinkkreuz  
0 m

Warnschwellen  
-100 m

**Längsabspernung:**  
Pfeilbaken (min. 75%)  
Abstand max. 18 m

**VZ 274-100**  
-200 m

2) anzuordnen  
gem. § 45.2 StVO  
nur wenn ein erhöhtes  
Gefahrenrisiko aufgrund  
besonderer örtlicher  
Gegebenheiten besteht.

☐ ja (zusätzliche VZ)  
☐ nein

**VZ 123**  
**VZ 1004-30-400**  
-400 m